

# Vollständige test und produktionslabore



## HAUPTFUNKTIONEN

Das Konstruktionsbüro von LF Technologies plant und entwickelt komplette hydraulische Prüfstände und Produktionsstände, um das Verhalten von Armaturen, Mischbatterien, mechanisch einstellbaren Mischern und Thermostadmischern, Sanitäranlagen und Thermostatkartuschen zu analysieren.

Unsere Ingenieure können Ihnen umfassende Lösungen für den Test von Armaturen anbieten: von Leistungstests über Dauerbelastungstests bis hin zu Druck- und Bersttests. Alle diese Lösungen beinhalten Warm- und Kaltwasser-generatoren in einem abgeschlossenen Kreislauf für einen vollkommen autonomen Betrieb.

Wir liefern Ihnen unsere Armaturtestlabore für einen schnellen Einsatz und eine umgehende Inbetriebnahme.

## DIE ANWENDUNGEN



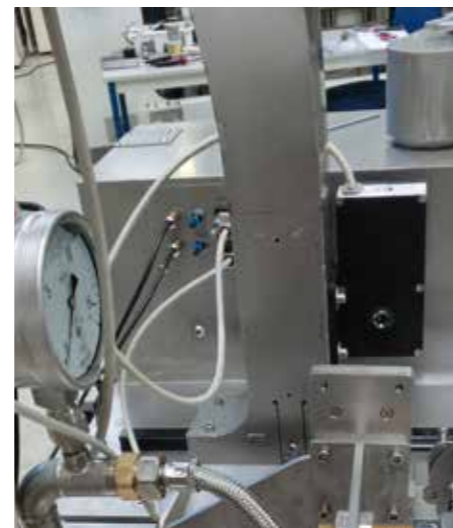
**MECHANISCH EINSTELLBARE MISCHER**

Dauerbelastungsprüfstand zum Überprüfen der Lebensdauer der Armaturen.



**THERMOSTATKARTUSCHEN**

Einstellprüfstand für Kartuschen oder Mischer.



**THERMOSTATMISCHER**

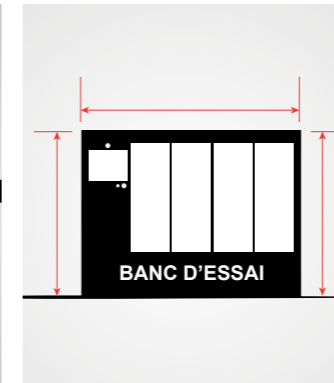
Leistungsprüfstand zur Bestimmung des Verhaltens von Armaturen.

## DIE VORTEILE



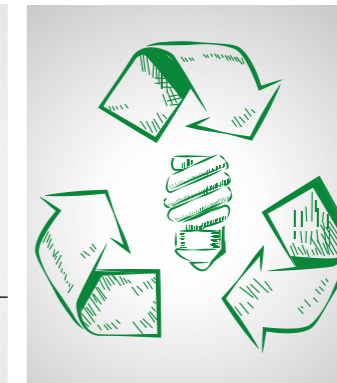
### TESTVIELFALT

Es besteht die Möglichkeit, eine Vielzahl von Tests durchzuführen: Dauerbelastung, Leistung, Durchflussmessung, Druckmessung, Temperaturmessung etc.



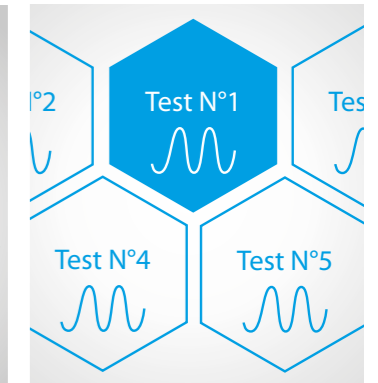
### GERINGER PLATZBEDARF

Das Testlabor vereint mehrere Prüfstände in einem einzigen Prüfstand und schränkt somit den Platzbedarf ein.



### ENERGIEEINSPARUNG

Ein Mischwasserverteiler, eine Wärmepumpe und ein Wasserkreislauf sorgen für Energieeinsparungen.



### HOMOGENITÄT DER ERGEBNISSE

Homogenität der Testberichte unabhängig vom Prüfstand.

## FUNKTIONSWEISE

Das Testlabor besteht aus einem Leistungs-Prüfstand, ein bis drei Dauerbelastungs-Prüfständen und einem Warm- und Kaltwasser-Generator. Dank der Modulbauweise können auch andere Prüfstände für Armaturen wie z.B. ein Einstellungs-Prüfstand integriert werden.

Der Generator versorgt die Prüfstände mit temperiertem Wasser  $\pm 0,5^\circ\text{C}$ .

## TECHNISCHE MERKMALE



1 - Leistungsprüfstand 2 - Dauerbelastungsprüfstand 3 - Warmwasser/ Kaltwassergenerator

- Leistungsprüfstand
- Dauerbelastungsprüfstand
- Einstellungsprüfstand
- WW / KW-Generator

### NORMGERECHTE TESTVERFAHREN

- |            |            |            |
|------------|------------|------------|
| NF EN 200  | NF EN 1508 | NF EN 1287 |
| Doc Tech 3 | Doc Tech 4 | ASSE 1016  |