

Einstellstand Für Kartuschen

Ref: HRC



HAUPTFUNKTIONEN

Der Zweck eines Einstellstands für Kartuschen ist es, die Position der Temperatursteuerung einer Kartusche einzustellen, um ihre Leistung zu testen.

Der Einstellstand für Kartuschen ermöglicht:

- Testen der Luftdichtheit/Wasserdichte;
- Temperaturmessung des Mischwassers bei voller Stufe;
- Automatische Regulierung der Temperatur und manuelle Regulierung der Mischwasser-Durchflussmenge;
- Messung der Verbrühschutzfunktion und Hysterese;
- Fräsen der Kartusche zum Feststellen der Position der voreingestellten Temperatur;
- Trocknen der Kartusche mit Druckluft.

DIE ANWENDUNGEN



TEMPERATURREGULIERUNG UND DURCHFLOßMENG

Die Pumpen bringen das Wasser auf den gewünschten Druck und die Maschine regelt automatisch die Mischtemperatur.



DURCHFÜHRUNG ZAHLREICHER TESTS

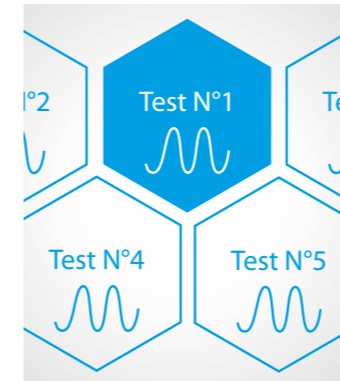
Dichtheitstest, Durchflussmenge, Verbrühschutzfunktion und Hysterese, Mischtemperatur bei voller Stufe, Druckänderung etc.



MARKIERUNG DER 38° SPERRE

Automatisches Fräsen der Kartusche zum Erkennen der Position der vordefinierten Mischtemperatur und Absaugen der Späne.

DIE VORTEILE



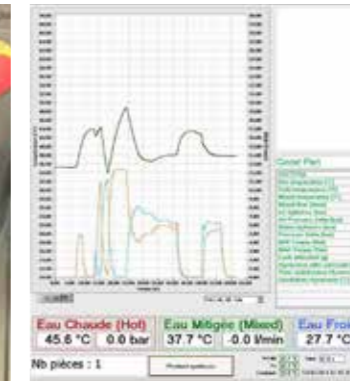
REPRODUZIERBARKEIT

Schnelligkeit und Wiederholbarkeit der Tests und Einstellungen.



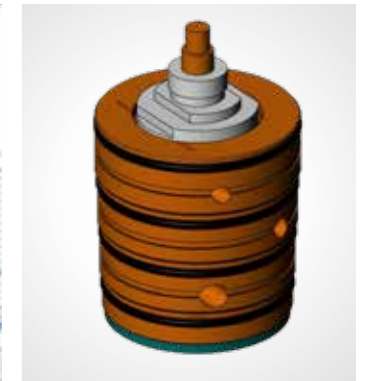
AUTOMATISCHE KLEMMUNG

Automatisches und sicheres Klemmen und Lösen der Kartuschen.



AUTOMATISCHE BERICHTE

Archivierung der Produktionskontrollen dank automatisch verfasster Testberichte.

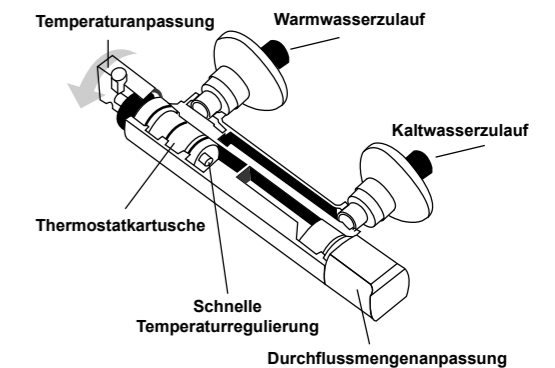


WERKZEUGERKENNUNG

Automatische Werkzeugerkennung je nach Kartusche und gewähltem Test.

FUNKTIONSWEISE

- Installation der Kartusche
- Test von Luftdichtheit und Wasserdichte
- Einstellung der Mischtemperatur
- Durchflussmengenmessung
- Test der Verbrühschutzfunktion (Sicherheitstest) und Hysterese-messung
- Markierung der eingestellten Position (optional)
- Leerung und Trocknung der Kartusche mit Druckluft



TECHNISCHE MERKMALE



1 - Bedienpult 2 - Automatische Klemmung 3 - Getestete Thermostatkartusche
4 - Steuerbefehle 5 - Durchflussmengen-Einstellhebel

- Durchflussmenge WW/KW: 0-25 l/min
- Druck WW/KW: 0-6 bar
- Temperatur WW maximal: 70 °C

OPTIONEN

- Automatische Markierung eines Fixpunkts in der Rotation
- Mischwasserverteiler
- Trocknen der Kartusche mit Druckluft
- Automatische Werkzeugerkennung

NORMGERECHTE TESTVERFAHREN

EN 1111 Doc Tech 4